

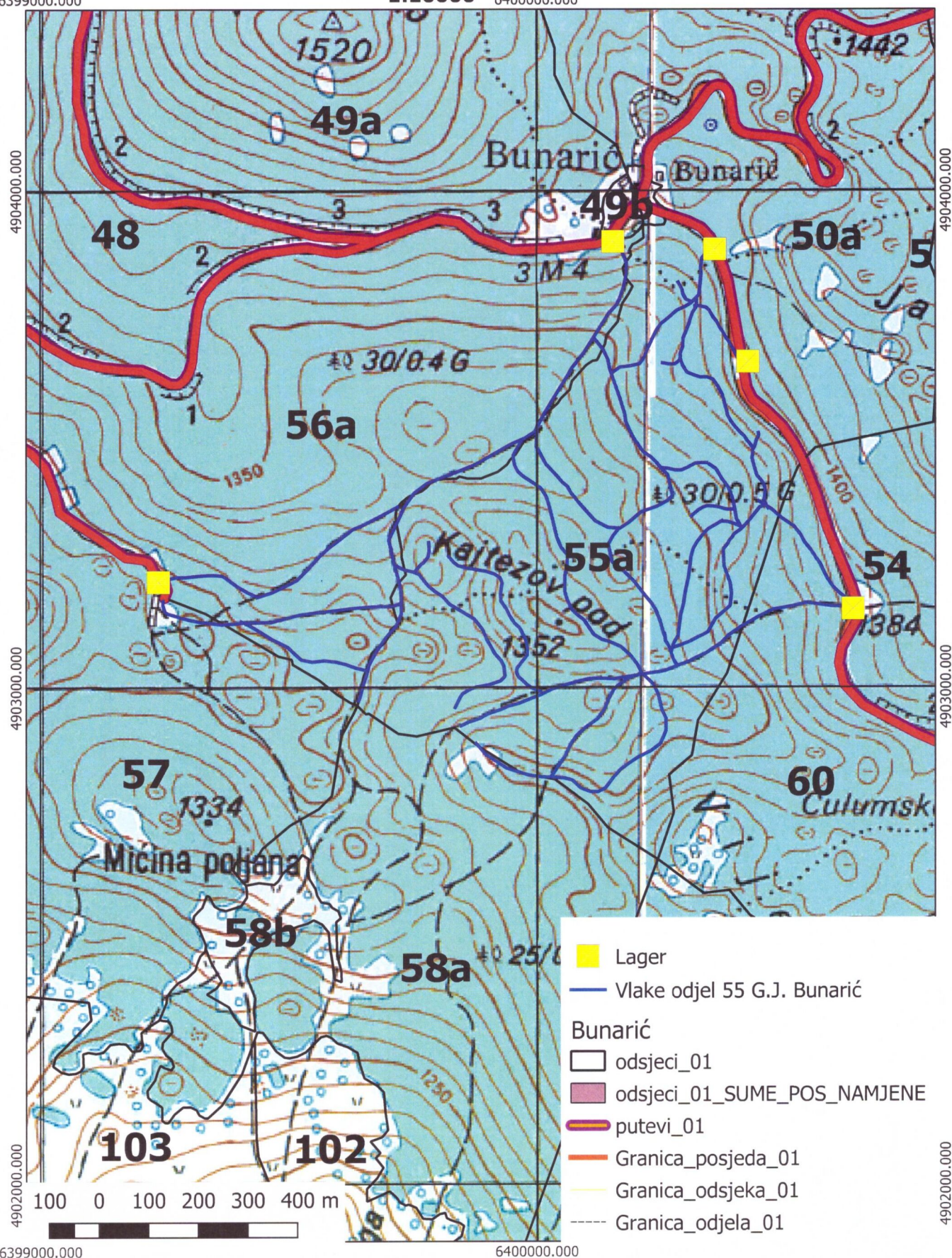
OPĆI PODACI O ODJELU

Šumarija	Glamoč		
Gospodarska jedinica	Bunarić		
Odjel	55		
Površina (ha)	59,24		
Neto drvena masa (m³)	Četinjače	Listače	Σ
	4.138,66	890,91	5.029,58
Srednja zapremina doznačenih stabala (m³)	1,97		
Srednji promjer doznačenih stabala	41,32		
Ukupan broj doznačenih stabala (komada)	3.047		
Prosječni broj doznačenih stabala (kom/ha)	51,40		
Prosječna doznačena zapremina doznačenih stabala (m³/ha)	101,55		
Srednja udaljenost privlačenja (m)	591		
Uvjeti rada	m³/ha	Jako povoljan	
	Distanca (m)	Nepovoljan	
	Nagib (%)	Jako povoljan	
Dvotjedna dinamika (m³) (<u>odnosi se na cijeli LOT</u>)	Odredit će se prilikom potpisivanja ugovora		
Potreban broj radnih dana (<u>odnosi se na cijeli LOT</u>)	Odredit će se prilikom potpisivanja ugovora		
Troškovi sječe, izrade i izvlačenja (<u>odnosi se na cijeli LOT</u>)	24,56 KM/m³		
Napomena : (<u>odnosi se na cijeli LOT</u>)	Obavezuje se izvući 1.402,17 m³ (lišćari + celuloza)		

10. Topografska karta sa snimljenim traktrskim vlakama
odjel 55 G.J. Bunarić

6399000.000

1:10000 6400000.000



6399000.000

6400000.000

4902000.000

4904000.000

4903000.000